



МЭРИЯ
города Новосибирска

ДЕПАРТАМЕНТ СТРОИТЕЛЬСТВА И АРХИТЕКТУРЫ
ГЛАВНОЕ УПРАВЛЕНИЕ АРХИТЕКТУРЫ И ГРАДОСТРОИТЕЛЬСТВА

Красный проспект, 50
г. Новосибирск, 630091



ПАСПОРТ ФАСАДОВ

здания, сооружения, нестационарного объекта
на территории города Новосибирска.

Здание по адресу:
Ленинский район, проспект Карла Маркса, д. 2 / улица Ватутина, д. 29

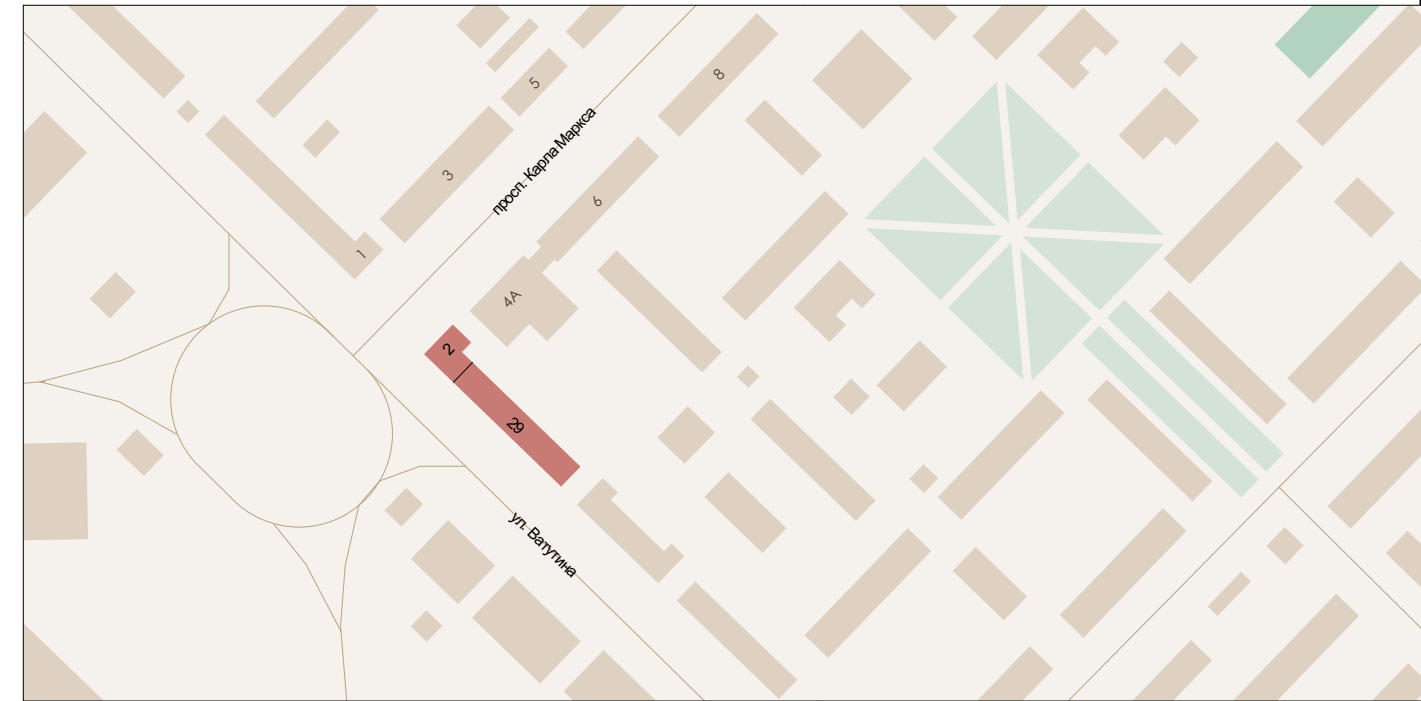
Жилое здание и офисное здание со встроенно-пристроенными торговыми помещениями

Новосибирск 2021

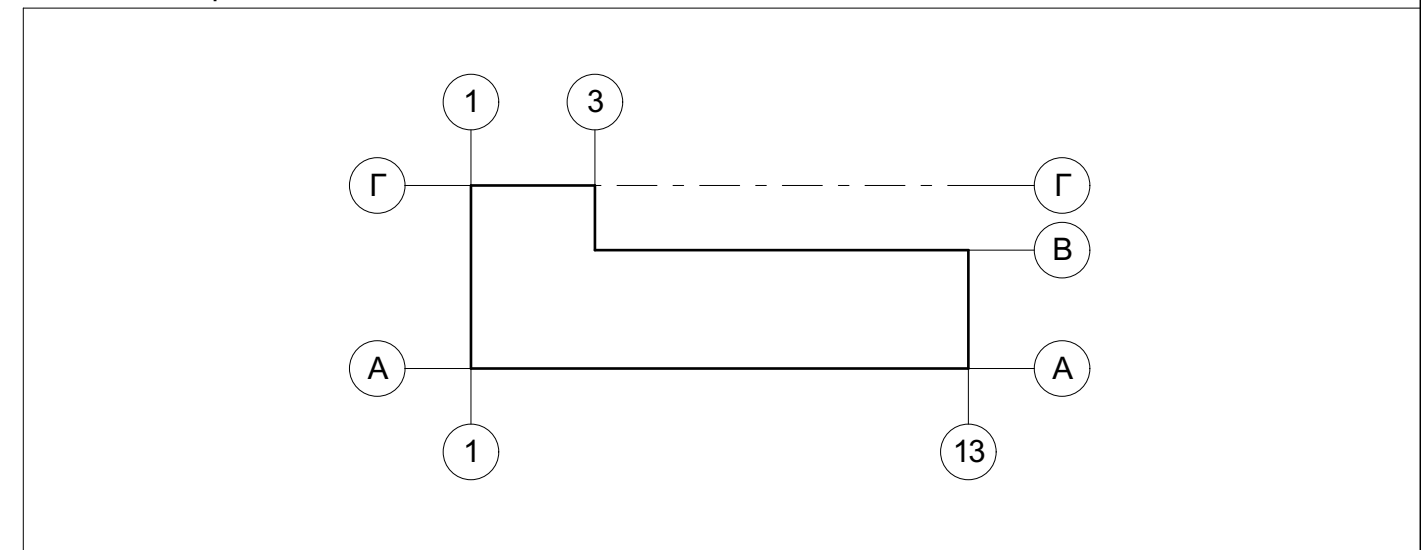
Ведомость чертежей и документов основного комплекта.

№ листа	Наименование
1	Общие данные
2	Существующее архитектурно-колористическое решение фасада в осях 1-13, М 1:200 (главный)
3	Существующее архитектурно-колористическое решение фасадов в осях А-Г, Г-А, М 1:200 (боковой)
4	Существующее архитектурно-колористическое решение фасада в осях 13-1, М 1:200 (дворовой)
5	Схема существующего размещения конструкций и инженерного оборудования на фасаде в осях 1-13, М 1:200
6	Схема существующего размещения конструкций и инженерного оборудования на фасадах в осях А-Г, Г-А, М 1:200
7	Схема существующего размещения конструкций и инженерного оборудования на фасаде в осях 13-1, М 1:200
8	Перспективное архитектурно-колористическое решение фасада в осях 1-13, М 1:200
9	Перспективное архитектурно-колористическое решение фасадов в осях А-Г, Г-А, М 1:200
10	Перспективное архитектурно-колористическое решение фасада в осях 13-1, М 1:200
11	Схема перспективного размещения конструкций и инженерного оборудования на фасаде в осях 1-13, М 1:200
12	Схема перспективного размещения конструкций и инженерного оборудования на фасадах в осях А-Г, Г-А, М 1:200
13	Схема перспективного размещения конструкций и инженерного оборудования на фасаде в осях 13-1, М 1:200
14	Ведомость существующей отделки фасадов (Начало)
15	Ведомость существующей отделки фасадов (Окончание)
16	Ведомость существующих информационных и рекламных конструкций
17	Ведомость перспективной отделки фасадов
18	Ведомость перспективных информационных и рекламных конструкций
19	Фотофиксация существующего состояния фасадов. Главный фасад, боковые фасады, дворовой фасад. Кровля.
20	Фотофиксация существующего состояния фасадов. Главный фасад, боковые фасады, дворовой фасад. Кровля.
21	Фотофиксация существующего состояния фасадов. Главный фасад, боковые фасады, дворовой фасад. Кровля.

Ситуационная план-схема с размещением объекта. Масштаб (1:2000)



План координационных осей

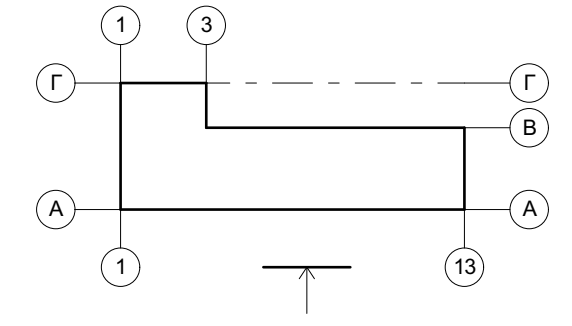


Пояснительная записка

- Альбом фасадов здания выполнен на основании к подготовке паспорта фасадов - комплексное проектное предложение по архитектурно-средовому оформлению проспекта Карла Маркса в городе Новосибирск;
- год постройки: 1970;
- кадастровый номер земельного участка, на котором расположен объект: 54:35:064245:120;
- кадастровый номер объекта: - ;
- конструктивное решение: стены - кирпичные, внешняя отделка - плитка облицовочная, Окна - ПВХ, деревянные, Двери - металлические, ПВХ- заполнение стекло;
- этажность: 5;
- строительный объем: 24 000 м³;
- площадь здания: 6 000 м².

Выполнил	Болотских	Подпись	Дата	Многоквартирный жилой дом, жилой дом с административным корпусом со встроенно-пристроенными торговыми помещениями Здание по адресу: Ленинский район, проспект Карла Маркса, д. 2 / улица Ватутина, д. 29
Проверил	Воронин	<i>[Подпись]</i>	02.21	
				Общие данные
				Разработчик
				ООО Архитектурное бюро Максима Воронина
				Лист
				1

Фасад в осях 1-13



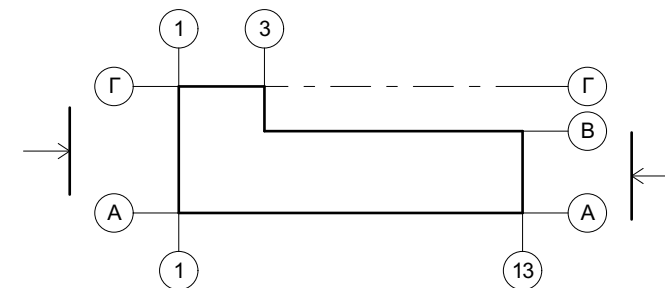
Примечания: Данный лист смотреть совместно с листом № 14 "Ведомость существующей отделки фасадов"

Выполнил	Болотских	Подпись	Дата	Многоквартирный жилой дом, жилой дом с административным корпусом со встроенно-пристроенными торговыми помещениями Здание по адресу: г. Новосибирск, Ленинский район, проспект Карла Маркса, д. 2 / улица Ватутина, д. 29	Разработчик	Лист
Проверил	Воронин	<i>[Signature]</i>	02.21			

Фасад в осях А-В



Фасад в осях В-А



Примечания: Данный лист смотреть совместно с листом № 14 "Ведомость существующей отделки фасадов"

Выполнил	Болотских	Подпись	Дата	Многоквартирный жилой дом, жилой дом с административным корпусом со встроенно-пристроенными торговыми помещениями	
Проверил	Воронин	<i>[Signature]</i>	02.21	Здание по адресу: Ленинский район, проспект Карла Маркса, д. 2 / улица Ватутина, д. 29	
				Существующее архитектурно-колористическое решение фасадов в осях А - Г, Г - А, М 1:200 (боковой)	Разработчик
					ООО Архитектурное бюро Максима Воронина
					Лист
					3

Фасад в осях 13-1



Примечания: Данный лист смотреть совместно с листом № 14 "Ведомость существующей отделки фасадов"

Выполнил	Болотских	Подпись	Дата	Многоквартирный жилой дом, жилой дом с административным корпусом со встроенно-пристроенными торговыми помещениями Здание по адресу: г. Новосибирск, Ленинский район, проспект Карла Маркса, д. 2 / улица Ватутина, д. 29	Разработчик	Лист
Проверил	Воронин		02.21			

Фасад в осях 1-13

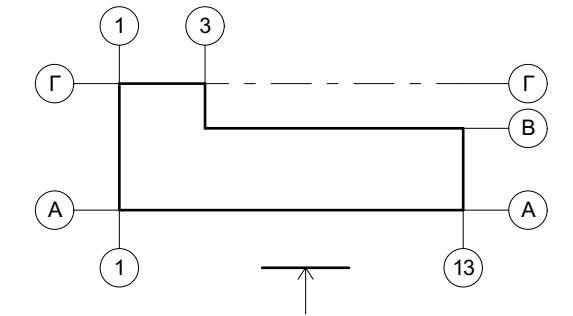


Существующие информационные и рекламные конструкции

- ТЕКСТ Настенное панно / фасадная вывеска - без подложки
- ТЕКСТ Настенное панно / фасадная вывеска - на подложке
- ТЕКСТ Настенное панно - фигурный, планшетный короб
- К Консольная вывеска / кронштейн
- Т Табличка
- А Указатель с наименованием улицы и номером дома
- ТЕКСТ Витринная вывеска (внутренняя сторона остекления) / РК
- ТЕКСТ Декоративная пленка на поверхности остекления

Дополнительное оборудование

- Размещение блоков кондиционеров
- ▼ Осветительное оборудование
- Камера видеонаблюдения



Примечания: Данный лист смотреть совместно с листом № 15 "Ведомость существующих информационных и рекламных конструкций"

Выполнил	Болотских	Подпись	Дата	Многоквартирный жилой дом, жилой дом с административным корпусом со встроенно-пристроенными торговыми помещениями Здание по адресу: г. Новосибирск, Ленинский район, проспект Карла Маркса, д. 2 / улица Ватутина, д. 29
Проверил	Воронин	<i>[Signature]</i>	02.21	
				Схема существующего размещения конструкций и инженерного оборудования на фасаде в осях 1-13, М 1:200
				Разработчик ООО Архитектурное бюро Максима Воронина
				Лист 5

Фасад в осях А-В

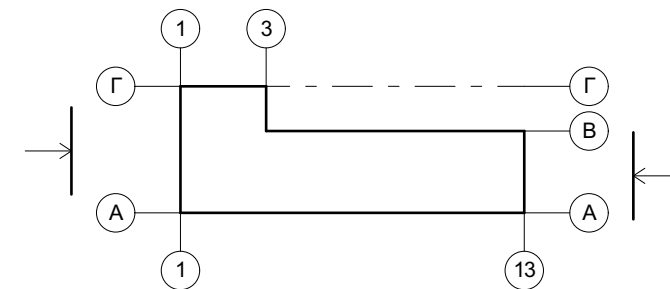


Фасад в осях В-А



Существующие информационные и рекламные конструкции

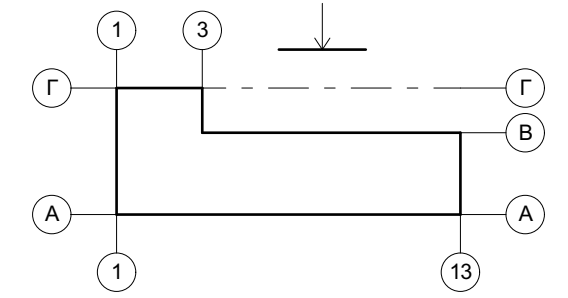
- ТЕКСТ Настенное панно / фасадная вывеска - на подложке
- ТЕКСТ Настенное панно - фигурный, планшетный короб
- [Pattern] Витринная вывеска (внутренняя сторона остекления) / РК
- [Pattern] Декоративная пленка на поверхности остекления



Примечания: Данный лист смотреть совместно с листом № 15 "Ведомость существующих информационных и рекламных конструкций"

Выполнил	Болотских	Подпись	Дата	Многоквартирный жилой дом, жилой дом с административным корпусом со встроенно-пристроенными торговыми помещениями Здание по адресу: Ленинский район, проспект Карла Маркса, д. 2 / улица Ватутина, д. 29	
Проверил	Воронин	<i>[Signature]</i>	02.21		
				Схема существующего размещения конструкций и инженерного оборудования на фасадах в осях А - Г, Г - А, М 1:200	
				Разработчик	Лист
				ООО Архитектурное бюро Максима Воронина	6

Фасад в осях 13-1



Существующие информационные и рекламные конструкции

- T** Иные указатели, содержащие информацию ориентирования в городской среде
- A** Указатель с наименованием улицы и номером дома
- I** Информационный стенд

Дополнительное оборудование

- Размещение блоков кондиционеров
- Осветительное оборудование

Примечания: Данный лист смотреть совместно с листом № 15 "Ведомость существующих информационных и рекламных конструкций"

Выполнил	Болотских	Подпись	Дата	Многоквартирный жилой дом, жилой дом с административным корпусом со встроенно-пристроенными торговыми помещениями Здание по адресу: г. Новосибирск, Ленинский район, проспект Карла Маркса, д. 2 / улица Ватутина, д. 29
Проверил	Воронин		02.21	
				Схема существующего размещения конструкций и инженерного оборудования на фасаде в осях 13 - 1, М 1:200
				Разработчик ООО Архитектурное бюро Максима Воронина
				Лист 7

Фасад в осях 1-13



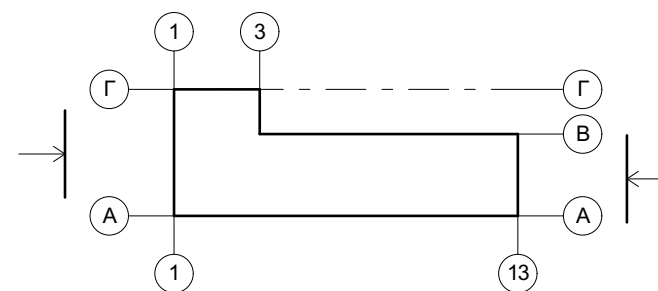
Примечания: Данный лист смотреть совместно с листом № 16 "Ведомость перспективной отделки фасадов"

Выполнил	Болотских	Подпись	Дата	Многоквартирный жилой дом, жилой дом с административным корпусом со встроенно-пристроенными торговыми помещениями Здание по адресу: г. Новосибирск, Ленинский район, проспект Карла Маркса, д. 2 / улица Ватутина, д. 29
Проверил	Воронин	<i>[Signature]</i>	02.21	
				Перспективное архитектурно-колористическое решение фасада в осях 1 - 13, М 1:200
				Разработчик ООО Архитектурное бюро Максима Воронина
				Лист 8

Фасад в осях А-В



Фасад в осях В-А



Примечания: Данный лист смотреть совместно с листом № 16 "Ведомость перспективной отделки фасадов"

Выполнил	Болотских	Подпись	Дата	Многоквартирный жилой дом, жилой дом с административным корпусом со встроенно-пристроенными торговыми помещениями Здание по адресу: Ленинский район, проспект Карла Маркса, д. 2 / улица Ватутина, д. 29	Разработчик	Лист
Проверил	Воронин	<i>[Signature]</i>	02.21			
		<i>[Signature]</i>	02.21	Перспективное архитектурно-колористическое решение фасадов в осях А - Г, Г - А, М 1:200	ООО Архитектурное бюро Максима Воронина	9

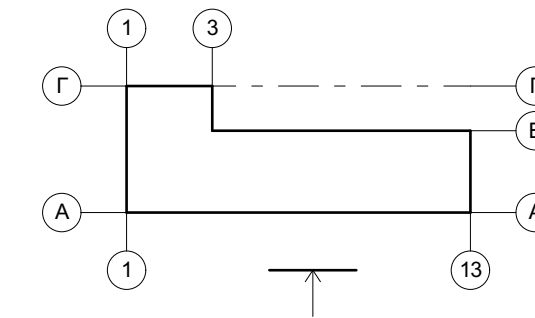
Фасад в осях 1-13



Примечания: Данный лист смотреть совместно с листом № 16 "Ведомость перспективной отделки фасадов"

Выполнил	Болотских	Подпись	Дата	Многоквартирный жилой дом, жилой дом с административным корпусом со встроенно-пристроенными торговыми помещениями Здание по адресу: г. Новосибирск, Ленинский район, проспект Карла Маркса, д. 2 / улица Ватутина, д. 29	Разработчик	Лист
Проверил	Воронин	<i>[Signature]</i>	02.21			
		<i>[Signature]</i>	02.21	Перспективное архитектурно-колористическое решение фасада в осях 13 - 1, М 1:200	ООО Архитектурное бюро Максима Воронина	10

Фасад в осях 1-13



Перспективные информационные и рекламные конструкции

- текст Настенное панно / фасадная вывеска - без подложки
- К Консольная вывеска / кронштейн
- Т Табличка
- А Указатель с наименованием улицы и номером дома
- текст Витринная вывеска (внутренняя сторона остекления)

Дополнительное оборудование

- Осветительное оборудование
- Оборудование архитектурного освещения

Примечания: Данный лист смотреть совместно с листом № 17 "Ведомость перспективных информационных и рекламных конструкций"

Выполнил	Болотских	Подпись	Дата	Многоквартирный жилой дом, жилой дом с административным корпусом со встроенно-пристроенными торговыми помещениями Здание по адресу: г. Новосибирск, Ленинский район, проспект Карла Маркса, д. 2 / улица Ватутина, д. 29
Проверил	Воронин		02.21	
				Схема перспективного размещения конструкций и инженерного оборудования на фасаде в осях 1 - 13, М 1:200
				Разработчик ООО Архитектурное бюро Максима Воронина
				Лист 11

Фасад в осях А-В



Фасад в осях А-В

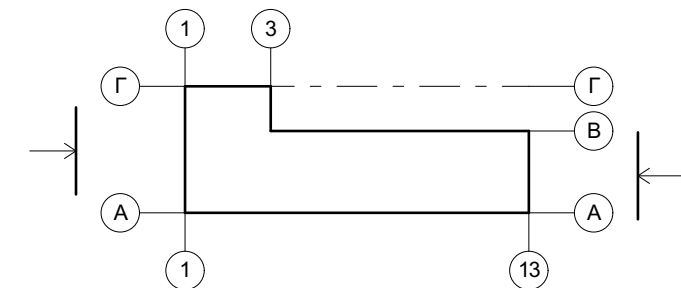


Перспективные информационные и рекламные конструкции

- текст Настенное панно / фасадная вывеска - без подложки
- К Консольная вывеска / кронштейн
- Т Витринная вывеска (внутренняя сторона остекления)
- Т Табличка

Дополнительное оборудование

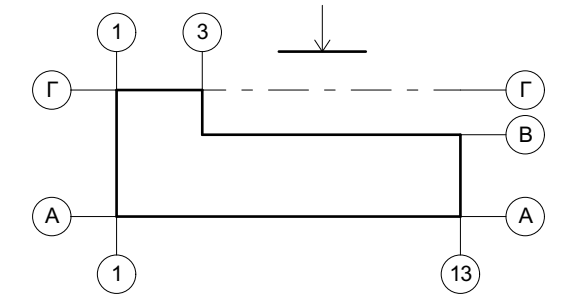
- ▼ Осветительное оборудование



Примечания: Данный лист смотреть совместно с листом № 17 "Ведомость перспективных информационных и рекламных конструкций"

Выполнил	Болотских	Подпись	Дата	Многоквартирный жилой дом, жилой дом с административным корпусом со встроенно-пристроенными торговыми помещениями Здание по адресу: Ленинский район, проспект Карла Маркса, д. 2 / улица Ватутина, д. 29	Разработчик	Лист
Проверил	Воронин	<i>[Signature]</i>	02.21			
Схема перспективного размещения конструкций и инженерного оборудования на фасадах в осях А - Г, Г - А, М 1:200				ООО Архитектурное бюро Максима Воронина		12

Фасад в осях 13-1



Перспективные информационные и рекламные конструкции

- И** Информационный стенд
- Т** Иные указатели, содержащие информацию ориентирования в городской среде

Дополнительное оборудование

- Перспективное размещение блоков кондиционеров
- Осветительное оборудование

Примечания: Данный лист смотреть совместно с листом № 17 "Ведомость перспективных информационных и рекламных конструкций"

Выполнил	Болотских	Подпись	Дата	Многоквартирный жилой дом, жилой дом с административным корпусом со встроенно-пристроенными торговыми помещениями Здание по адресу: г. Новосибирск, Ленинский район, проспект Карла Маркса, д. 2 / улица Ватутина, д. 29
Проверил	Воронин		02.21	
				Схема перспективного размещения конструкций и инженерного оборудования на фасаде в осях 13 - 1, М 1:200
				Разработчик ООО Архитектурное бюро Максима Воронина
				Лист 13

Ведомость существующей отделки фасадов (Начало)

№ п/п	Наименование элемента	Материал и/или вид отделки	Марка цвета по палитрам: RAL, NCS	Образец колера	Примечание
1.1	Кровля	Асбестоцементный лист	RAL 7040		—
1.2		Асбестоцементный лист	RAL 7040		—
1.3		Асбестоцементный лист	RAL 7040		—
1.4		Асбестоцементный лист	RAL 7040		—
2	Ограждение кровли	Металл, окраска	RAL 7040		Решетчатое ограждение
3	Навесы	ПВХ профиль	NCS S 2010-Y20R		—
4.1	Карнизы	Штукатурка, окраска	NCS S 2010-Y20R		—
4.2		Штукатурка, окраска	RAL 2009		—
5.1	Слуховые окна	Оцинкованная сталь	RAL 7040		—
5.2		Деревянная рама, окраска	RAL 7045		—
5.3		Деревянный профиль, окраска	RAL 7045		—
6.1	Стены	Плитка керамическая облицовочная	NCS S 2010-Y20R		—
6.2		Кирпич	RAL 2009		—
6.3		Штукатурка, окраска	RAL 7045		—
6.4		Штукатурка, окраска	RAL 7040		—
6.5		ПВХ сайдинг	RAL 1002		—
6.6		Композитные панели	RAL 7002		—
6.7		Штукатурка, окраска	RAL 6027		—
6.8		Композитные панели	RAL 5002		—
6.9		ПВХ панели	RAL 1000		—
6.10		ПВХ панели	RAL 3007		—
6.11		Металлокасы на подсистеме	RAL 7035		—
6.12		Керамогранит на клею	RAL 7035		—
6.13		Композитные панели	RAL 5012		—
6.14		Силикатный кирпич	RAL 7034		—
6.15		Штукатурка, окраска	RAL 7040		—
6.16		Металл, окраска	RAL 7040		—
7.1	Трубы водостоков	Оцинкованная сталь	RAL 7040		—
7.2		Оцинкованная сталь	RAL 9010		—
7.3		Оцинкованная сталь	RAL 3007		—
8	Подоконные сливы	Оцинкованная сталь	RAL 7040		—
9.1	Пилястры	Композитные панели	RAL 7040		—
9.2		Композитные панели	RAL 6018		—
10	Наличники	Штукатурка, окраска	RAL 7040		—

Ведомость существующей отделки фасадов Продолжение)

№ п/п	Наименование элемента	Материал и/или вид отделки	Марка цвета по палитрам: RAL, NCS	Образец колера	Примечание	
11.1	Ограждение балконов и лоджий	ПВХ сайдинг	RAL 9010		С остеклением	
11.2		Металл, окраска	RAL 7040		Решетчатое ограждение	
11.3		Деревянный сайдинг	RAL 3007		С остеклением	
11.4		Шифер	RAL 7043		С остеклением	
11.5		Деревянный сайдинг, окраска	RAL 6000		С остеклением	
11.6		Металл, окраска	RAL 1000		С остеклением	
11.7		Дерево	RAL 7002		С остеклением	
11.8		ПВХ панели	RAL 9010		С остеклением	
11.9		Металлический сайдинг	RAL 9010		С остеклением	
11.10		Асбестоцементный лист	RAL 7002		С остеклением	
11.11		Металлический сайдинг	RAL 7040		С остеклением	
11.12		Дерево	RAL 1000		С остеклением	
12.1	Оконные проемы	ПВХ профиль	RAL 9010		—	
12.2		Деревянная рама	RAL 8001		—	
12.3		Деревянная рама	RAL 8002		—	
12.4		Деревянная рама, окраска	RAL 7033		—	
12.5		Деревянная рама, окраска	RAL 9010		—	
13.1		Дверные проемы	ПВХ профиль	RAL 9010		—
13.2			ПВХ профиль	RAL 7040		—
13.3			Металл, окраска	RAL 7043		—
13.4	Металл, окраска		RAL 7002		—	
13.5	Металл, окраска		RAL 3007		—	
13.6	Металл, окраска		RAL 7043		—	
13.7	Металл, окраска		RAL 7040		—	
13.8	Металл, окраска		RAL 7040		Ворота	
14	Вентиляционные проемы	Металл	RAL 3007		Решетка	

Примечания:

1. Указанные марки цветов по палитрам RAL и NCS могут незначительно отличаться от действительных цветов.
2. При необходимости, цветовые палитры уточнять по месту и ситуации.

Выполнил	Болотских	Подпись	Дата	Многоквартирный жилой дом, жилой дом с административным корпусом со встроенно-пристроенными торговыми помещениями Здание по адресу: Ленинский район, проспект Карла Маркса, д. 2 / улица Ватутина, д. 29	
Проверил	Воронин				
Ведомость существующей отделки фасадов (Начало)				Разработчик	Лист
				ООО Архитектурное бюро Максима Воронина	14

Ведомость существующей отделки фасадов (Окончание)

№ п/п	Наименование элемента	Материал и/или вид отделки	Марка цвета по палитрам: RAL, NCS	Образец колера	Примечание
15.1	Цоколь	Штукатурка, окраска	RAL 8002		—
15.2		Штукатурка, окраска	RAL 8002		Валик
15.3		Штукатурка, окраска	RAL 7043		—
15.4		Штукатурка, окраска	RAL 3015		—
15.5		Керамогранит на подсистеме	RAL 7002		—
15.6		Металлокасеты на подсистеме	RAL 7043		—
15.7		Штукатурка, окраска	RAL 7043		—
16	Площадки входов	Плитка тротуарная	RAL 7040		—
17.1	Лестницы	Керамогранит на клею	RAL 3015		—
17.2		Керамогранит на клею	RAL 7040		—
17.3		Керамогранит на клею	RAL 7045		—
17.4		Металл, окраска	RAL 8002		—
17.5		Металл, окраска	RAL 7040		Приставная лестница
17.6		Металл, окраска	RAL 7040		Лестница 3-го типа
18	Пандусы	Плитка тротуарная	RAL 7040		—
19	Ограждение лестниц и пандусов	Металл, окраска	RAL 7040		—
20	Козырьки	Металл, окраска	RAL 7040		—
21	Ограждающие конструкции тамбуров	Алюминиевый профиль, окраска	RAL 7040		Навесная стена, Витражное остекление
22.1	Фризы	Панели из композита	RAL 6011		—
22.2		Панели из композита	RAL 5007		—
22.3		Панели из композита	RAL 5024		—
23.1	Фризы тамбуров	Панели из композита	RAL 7040		—
23.2		Панели из композита	RAL 3020		—
24	Иные элементы, устройства, оборудование (при их наличии)				
24.1	Вентканалы	Кирпич, окраска	RAL 9010		—
24.2		Металл, окраска	RAL 7043		—
24.3		Металл	RAL 8002		Вентиляционная труба
24.4		Оцинкованная сталь	RAL 7040		Вентиляционная труба
24.5	Перемышка	Бетон, окраска	RAL 7034		—
24.6	Антивандалные решетки на окнах	Металл, окраска	RAL 7040		—
24.7	Парапет	Кирпич	RAL 2009		—
24.8	Холодильные подоконные вытяжки	Металл, окраска	RAL 3013		—
24.9	Боковые стенки летниц и тамбуров	Керамогранит на клею	RAL 3015		—
24.10		Керамогранит на клею	RAL 9010		—
24.11	Балконная плита	Металл, окраска	RAL 7034		—

Примечания:

1. Указанные марки цветов по палитрам RAL и NCS могут незначительно отличаться от действительных цветов.
2. При необходимости, цветовые палитры уточнять по месту и ситуации.

Выполнил	Болотских	Подпись	Дата	Многоквартирный жилой дом, жилой дом с административным корпусом со встроенно-пристроенными торговыми помещениями Здание по адресу: Ленинский район, проспект Карла Маркса, д. 2 / улица Ватутина, д. 29	
Проверил	Воронин		02.21		
Ведомость существующей отделки фасадов (Окончание)				Разработчик	Лист
				ООО Архитектурное бюро Максима Воронина	15

Ведомость существующих рекламных конструкций

№ поз	Вид конструкции	Количество (шт.)	Освещение	Место расположения	Габаритные размеры	Отметка конструкции	
РК 1	Настенное панно - планшетный короб	1	Отсутствует	Фасад в осях 1-13	1,3 м x 7,6 м	+ 3,700	
РК 2		1	Отсутствует	Фасад в осях 1-13	1,0 м x 3,2 м	+ 3,700	
РК 3		1	Отсутствует	Фасад в осях 1-13	1,0 м x 9,2 м	+ 3,000	
РК 4		1	Отсутствует	Фасад в осях 1-13	0,4 м x 2,4 м	+ 2,000	
РК 5		1	Отсутствует	Фасад в осях 1-13	0,5 м x 4,2 м	+ 12,700	
РК 6		1	Отсутствует	Фасад в осях Г-А	0,7 м x 4,7 м	+ 3,900	
РК 7		1	Отсутствует	Фасад в осях Г-А	0,7 м x 3,6 м	+ 3,900	
РК 8		1	Отсутствует	Фасад в осях Г-А	0,4 м x 2,8 м	+ 4,000	
РК 9		1	Внутреннее - светодиоды	Фасад в осях 1-13	1,3 м x 3,4 м	+ 3,700	
РК 10		1	Внутреннее - светодиоды	Фасад в осях 1-13	1,6 м x 3,2 м	+ 2,200	
РК 11	Настенное панно на подложке	1	Отсутствует	Фасад в осях 1-13	1,6 м x 4,2 м	+ 2,200	
РК 12		1	Отсутствует	Фасад в осях 1-13	1,4 м x 9,0 м	+ 3,000	
РК 13		1	Отсутствует	Фасад в осях 1-13	1,4 м x 5,8 м	+ 3,000	
РК 14		1	Отсутствует	Фасад в осях 1-13	1,4 м x 8,7 м	+ 3,000	
РК 15		1	Отсутствует	Фасад в осях 1-13	1,4 м x 3,7 м	+ 3,000	
РК 16		1	Отсутствует	Фасад в осях 1-13	0,5 м x 2,8 м	+ 2,700	
РК 17		1	Отсутствует	Фасад в осях 1-13	1,4 м x 9,3 м	+ 2,500	
РК 18		1	Отсутствует	Фасад в осях 1-13	0,5 м x 5,3 м	+ 1,600	
РК 19		1	Отсутствует	Фасад в осях 1-13	0,6 м x 2,8 м	- 0,500	
РК 20		1	Отсутствует	Фасад в осях 1-13	0,8 м x 2,7 м	- 0,500	
РК 21		1	Отсутствует	Фасад в осях 1-13	1,4 м x 1,2 м	+ 2,200	
РК 22		Настенное панно без подложки	1	Отсутствует	Фасад в осях 1-13	0,8 м x 2,7 м	+ 1,500
РК 23			1	Отсутствует	Фасад в осях 1-13	2,7 м x 0,7 м	- 0,500
РК 24			1	Отсутствует	Фасад в осях 1-13	0,8 м x 2,8 м	+ 1,500
РК 25			1	Отсутствует	Фасад в осях 1-13	1,3 м x 12,7 м	+ 15,800
РК 26	Кронштейн	1	Отсутствует	Фасад в осях 1-13	0,5 м x 0,5 м	+ 2,300	
РК 27		1	Отсутствует	Фасад в осях 1-13	0,5 м x 1,2 м	+ 2,200	
РК 28		1	Отсутствует	Фасад в осях 1-13	0,5 м x 0,5 м	+ 2,300	
РК 29		1	Внутреннее - светодиоды	Фасад в осях 1-13	0,5 м x 0,5 м	+ 2,600	
РК 30		2	Внутреннее - светодиоды	Фасад в осях 1-13	0,5 м x 0,5 м	+ 2,700	

Ведомость существующих информационных конструкций

№ поз	Вид конструкции	Количество (шт.)	Освещение	Место расположения	Габаритные размеры	Отметка конструкции
ИК 1	Табличка	4	Отсутствует	Фасад в осях 1-13	0,3 м x 0,4 м	+ 1,500
ИК 2		1	Отсутствует	Фасад в осях 1-13	0,3 м x 0,4 м	+ 0,300
ИК 3		1	Отсутствует	Фасад в осях 1-13	0,3 м x 0,4 м	+ 1,600
ИК 4		2	Отсутствует	Фасад в осях 1-13	0,3 м x 0,4 м	+ 1,800
ИК 5		5	Отсутствует	Фасад в осях 1-13	0,3 м x 0,4 м	+ 1,000
ИК 6		1	Отсутствует	Фасад в осях 1-13	0,3 м x 0,4 м	+ 0,900
ИК 7		1	Отсутствует	Фасад в осях 1-13	0,3 м x 0,4 м	+ 0,300
ИК 8		1	Отсутствует	Фасад в осях 1-13	0,3 м x 0,4 м	+ 0,600
ИК 9		1	Отсутствует	Фасад в осях 1-13	0,3 м x 0,4 м	+ 2,500

Ведомость прочих существующих конструкций

ИК 10	Указатель с наименованием улицы и номером дома	2	Отсутствует	Фасад в осях 1-13	0,3 м x 0,4 м	+ 3,700
ИК 11		1	Отсутствует	Фасад в осях 13-1	0,3 м x 0,4 м	+ 1,800
ИК 12	Информационный стенд	4	Отсутствует	Фасад в осях 13-1	0,3 м x 0,4 м	+ 0,700
ИК 13	Иные указатели, содержащие информацию ориентирования в городской среде	4	Отсутствует	Фасад в осях 13-1	0,1 м x 0,2 м	+ 1,400

Выполнил	Болотских	Подпись	Дата	Многоквартирный жилой дом, жилой дом с административным корпусом со встроенно-пристроенными торговыми помещениями Здание по адресу: Ленинский район, проспект Карла Маркса, д. 2 / улица Ватутина, д. 29	
Проверил	Воронин		02.21		
			02.21		
Ведомость существующих информационных и рекламных конструкций				Разработчик	Лист
				ООО Архитектурное бюро Максима Воронина	15

Ведомость перспективной отделки фасадов (Начало)

№ п/п	Наименование элемента	Материал и/или вид отделки	Марка цвета по палитрам: RAL, NCS	Образец колера	Примечание
1	Кровля	Профлист окрашенный	RAL 7024		—
2	Ограждение кровли	Металл, окраска	RAL 7024		Решетчатое ограждение
3	Навесы	—	—	—	—
4	Карнизы	Карнизная плита	RAL 9010		С декоративным торцом
5.1	Слуховые окна	Профлист окрашенный	RAL 7004		—
5.2		Профлист окрашенный	RAL 7023		—
5.3		ПВХ профиль	RAL 7035		—
6.1	Стены	Плитка облицовочная	NCS S 2010-Y20R		—
6.2		Плитка облицовочная, окраска	NCS S 5020-Y20R		—
6.3		Фасадные панели из композитных материалов	RAL 7004		—
6.4		Кирпич, окраска	NCS S 2010-Y20R		—
6.5		Кирпич, окраска	NCS S 5020-Y20R		—
6.6		Окраска	RAL 7004		—
7	Трубы водостоков	Оцинкованная сталь	—	—	—
8	Подоконные сливы	Оцинкованная сталь, окрашенная	RAL 9010		—
9	Пилястры	Панели из композита	RAL 6028		—
10	Наличники	—	—	—	—
11	Ограждение балконов и лоджий	ПВХ профиль	RAL 9010		—
12	Оконные проемы	ПВХ профиль	RAL 9010		—
13.1	Дверные проемы	ПВХ профиль	RAL 7024		С остеклением
13.2		Металлические, окраска	RAL 7035		Глухое заполнение
14	Вентиляционные проемы	Металл, окраска	RAL 7024		Вентиляционная решетка
15.1	Цоколь	Керамогранит на клею	RAL 7004		—
15.2		Керамогранит на клею	RAL 7004		Валик
16	Площадки входов	Плиты архитектурного бетона	NCS S 4000-N		—
17.1	Лестницы	Плиты архитектурного бетона	NCS S 4000-N		—
17.2		Металл, окраска	NCS S 4000-N		Приставная лестница
17.3		Металл, окраска	NCS S 4000-N		Приставная лестница 3 типа

Ведомость перспективной отделки фасадов (Окончание)

№ п/п	Наименование элемента	Материал и/или вид отделки	Марка цвета по палитрам: RAL, NCS	Образец колера	Примечание
18	Боковая плоскость пандуса, лестниц	Керамогранит на клею	RAL 7004		—
19	Покрытие пандуса	Бетон	NCS S 4000-N		—
20	Ограждение лестниц и пандусов	Металл, окраска	RAL 7035		Решетчатое ограждение
21	Ограждающие конструкции тамбуров	—	—	—	—
22.1	Фризы	Фасадные панели из композитных материалов	RAL 7043		—
22.2		Фасадные панели из композитных материалов	RAL 6028		—
22.3		Декоративная рейка под дерево на подложке из композита	—	—	—
23	Цокольный валик	—	—	—	—
24	Иные элементы, устройства, оборудование (при их наличии)	—	—	—	—
24.1	Декоративные деревянные рейки	Деревянный брус, тонировка	NCS S 7010-Y50R		—
24.2	Козырьки	Фасадные панели из композитных материалов	RAL 7035		—
24.3	Перемышка	Железобетон, штукатурка, окраска	NCS S 2010-Y20R		—
24.4		Железобетон, штукатурка, окраска	NCS S 5020-Y20R		—
24.5	Вентканал	Кирпич, штукатурка, окраска	NCS S 8000-N		—
24.6		Оцинкованная сталь, покраска	RAL 7024		—
24.7	Цветочный вазон	Бетон с мраморной крошкой	RAL 7035		—
24.9	Вход в подвал	Фасадные панели из композитных материалов	RAL 7004		—
24.10		Профлист окрашенный	RAL 7023		—

Выполнил	Болотских	Подпись	Дата	Многоквартирный жилой дом, жилой дом с административным корпусом со встроенно-пристроенными торговыми помещениями Здание по адресу: Ленинский район, проспект Карла Маркса, д. 2 / улица Ватутина, д. 29	
Проверил	Воронин		02.21		
				Разработчик	Лист
				Ведомость перспективной отделки фасадов	ООО Архитектурное бюро Максима Воронина
					16

Ведомость перспективных рекламных конструкций

№ поз	Вид конструкции	Количество (шт.)	Освещение	Место расположения	Габаритные размеры	Отметка конструкции
РК 1	Настенное панно без подложки	4	Внутреннее - светодиоды	Фасад в осях 1-13	0,5 м x 6,2 м	+ 2,740
РК 2		2	Внутреннее - светодиоды	Фасад в осях 1-13	0,5 м x 5,1 м	+ 3,200
РК 3		3	Внутреннее - светодиоды	Фасад в осях 1-13	0,5 м x 9,0 м	+ 2,740
РК 4		1	Внутреннее - светодиоды	Фасад в осях 1-13	0,5 м x 2,8 м	+ 3,575
РК 5		1	Внутреннее - светодиоды	Фасад в осях 1-13, В-А	0,5 м x 2,6 м	+ 3,575
РК 6		3	Внутреннее - светодиоды	Фасад в осях 1-13	0,5 м x 6,2 м	+ 3,575
РК 7		2	Внутреннее - светодиоды	Фасад в осях 1-13	0,5 м x 1,7 м	+ 2,740
РК 8		1	Внутреннее - светодиоды	Фасад в осях Г-А	0,5 м x 11,0 м	+ 3,575
РК 9		1	Внутреннее - светодиоды	Фасад в осях Г-А	0,5 м x 3,0 м	+ 3,575
РК 10		1	Внутреннее - светодиоды	Фасад в осях Г-А	0,5 м x 6,7 м	+ 3,575
РК 11		1	Внутреннее - светодиоды	Фасад в осях Г-А	0,5 м x 2,0 м	+ 3,575
РК 12	Кронштейн	6	Внутреннее - светодиоды	Фасад в осях 1-13	0,7 м x 0,7 м	+ 2,700

Ведомость перспективных информационных конструкций

ИК 1	Табличка	10	Отсутствует	Фасад в осях 1-13	0,3 м x 0,4 м	+ 1,200
ИК 2		2	Отсутствует	Фасад в осях 1-13	0,3 м x 0,4 м	+ 1,400
ИК 3		1	Отсутствует	Фасад в осях 1-13	0,3 м x 0,4 м	+ 2,250
ИК 4		1	Отсутствует	Фасад в осях Г-А	0,3 м x 0,4 м	+ 2,250

Ведомость прочих перспективных конструкций

ИК 5	Указатель с наименованием улицы и номером дома	2	Отсутствует	Фасад в осях 1-13	0,35 x 1,63 м	+ 5,500
ИК 6		1	Отсутствует	Фасад в осях 13-1	0,35 x 1,75 м	+ 5,500
ИК 7	Информационный стенд	4	Отсутствует	Фасад в осях 13-1	0,4 x 0,3 м	+ 1,400
ИК 8	Иные указатели, содержащие информацию ориентирования в городской среде	4	Отсутствует	Фасад в осях 13-1	0,2 x 0,4 м	+ 1,700

Выполнил	Болотских	Подпись	Дата	Многоквартирный жилой дом, жилой дом с административным корпусом со встроенно-пристроенными торговыми помещениями Здание по адресу: Ленинский район, проспект Карла Маркса, д. 2 / улица Ватутина, д. 29	
Проверил	Воронин		02.21		
			02.21		
Ведомость перспективных информационных и рекламных конструкций				Разработчик	Лист
				ООО Архитектурное бюро Максима Воронина	17



Главный фасад 1-13, выходящий на улицу Ватутина



Фасад 1-13



Фасад 1-13



Фасад 1-13

		Подпись	Дата	Многоквартирный жилой дом, жилой дом с административным корпусом со встроенно-пристроенными торговыми помещениями Здание по адресу: Ленинский район, проспект Карла Маркса, д. 2 / улица Ватутина, д. 29	Разработчик	Лист
Выполнил	Болотских	<i>Болотских</i>	02.21			
Проверил	Воронин	<i>Воронин</i>	02.21			



Фрагмент фасада 1-13



Фрагмент фасада 1-13



Фрагмент фасада 1-13



Фрагмент фасада 1-13

		Подпись	Дата	Многоквартирный жилой дом, жилой дом с административным корпусом со встроенно-пристроенными торговыми помещениями Здание по адресу: Ленинский район, проспект Карла Маркса, д. 2 / улица Ватутина, д. 29	Разработчик	Лист
Выполнил	Болотских	<i>[Signature]</i>	02.21			
Проверил	Воронин	<i>[Signature]</i>	02.21			



Фасад 13-1, дворовой



Фасад 13-1



Фасад 13-1



Фасад 13-1

		Подпись	Дата	Многоквартирный жилой дом, жилой дом с административным корпусом со встроенно-пристроенными торговыми помещениями Здание по адресу: Ленинский район, проспект Карла Маркса, д. 2 / улица Ватутина, д. 29	Разработчик	Лист
Выполнил	Болотских	<i>Болотских</i>	02.21			
Проверил	Воронин	<i>Воронин</i>	02.21			